



**BUND
MUSEUMS
DEUTSCHER
MUSEUMS
BUND**

Bereit für die nächste Krise?



 @DavidVuillaume

David Vuillaume, Webinar KuPoGe, 19.05.2020

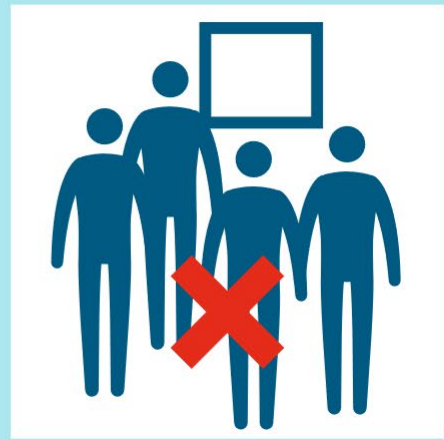
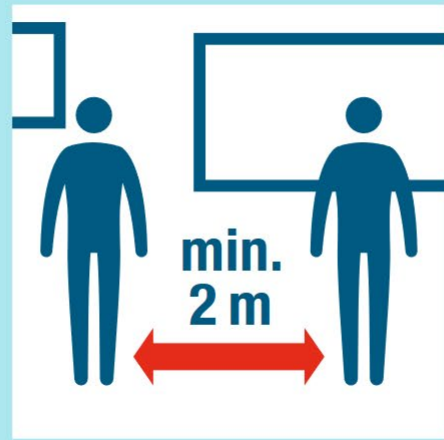
Wir sind noch in der Krise!

Zweite Welle?

Träger?

Öffnung?





Bereit für *Zukunft*
die nächste Krise?



Museen in Zeiten von Corona: es geht um die Zukunft!

museumbund.de/museen-in-zeiten-von-corona-es-geht-um-die-zukunft

Bereit für die nächste Krise?

zukunft

Nachhaltigkeit

DNMB
SWESW
DEUTSCHER
MUSEUMS
BUND

Die nächste Krise kommt...



Was haben wir gelernt?



**Wir haben noch nicht
alle Lehren aus dieser
Ausnahmesituation
gezogen.**





**Archäologische Muse-
en (FG)**



Ausstellungen (AK)



**Bildung und Vermitt-
lung (AK)**



Dokumentation (FG)



Freilichtmuseen (FG)



**Geschichtsmuseen
(FG)**



**Gebäudemanagement
& Sicherheit (AK)**



**Konservierung / Re-
staurierung (AK)**



**Kulturhistorische Mu-
seen und Kunstmuse-
en (FG)**



Migration (AK)



**Naturwissenschaftli-
che Museen (FG)**



**Presse- und Öffent-
lichkeitsarbeit (AK)**



**Technikhistorische
Museen (FG)**



**Verwaltungsleitung
(AK)**



Volontariat (AK)



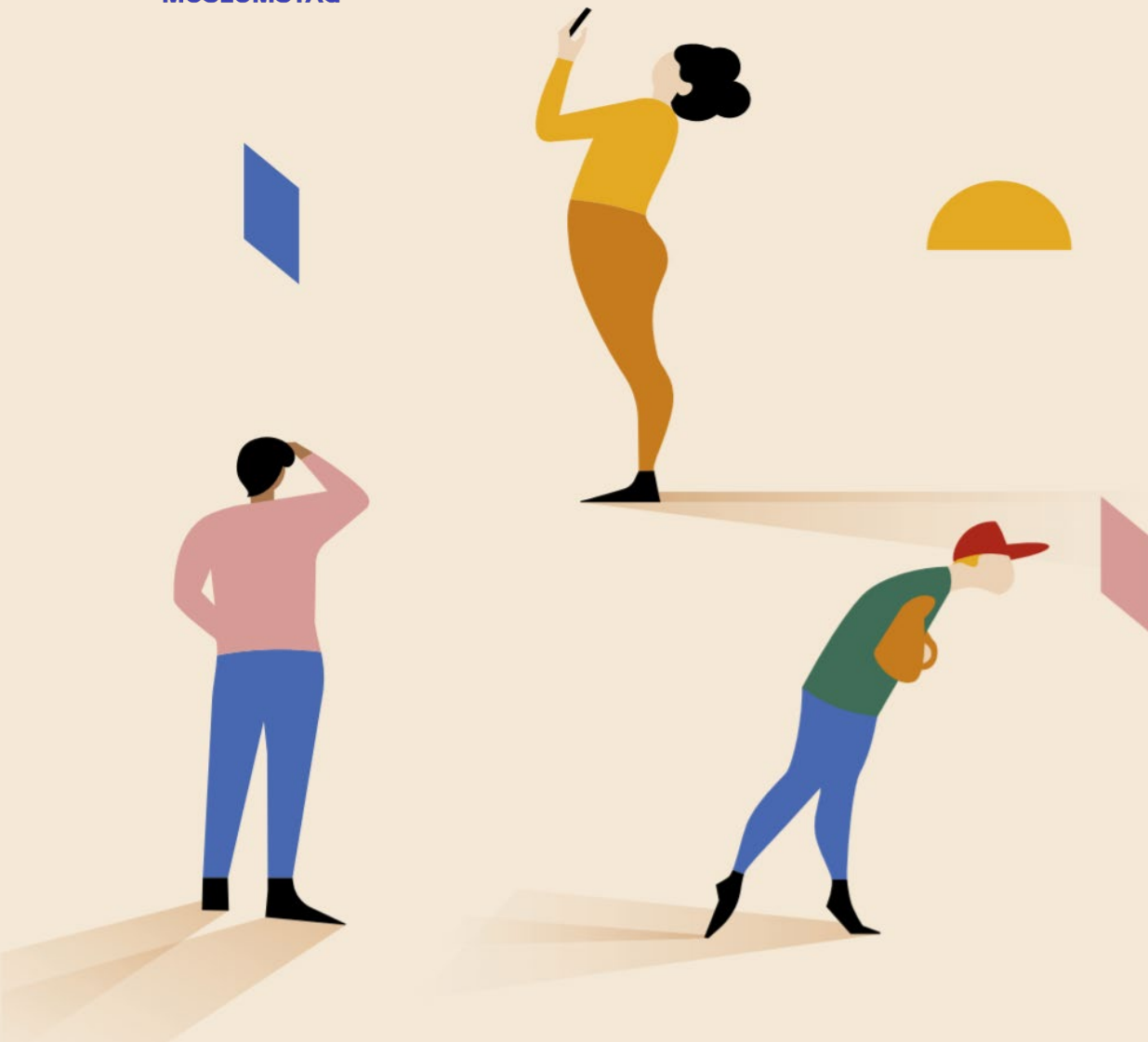
Was haben wir gelernt?



1.

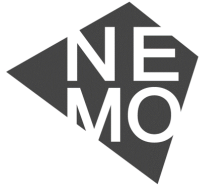
Die digitale Museumslandschaft ist agil, kreativ und reaktiv





IMT 2020

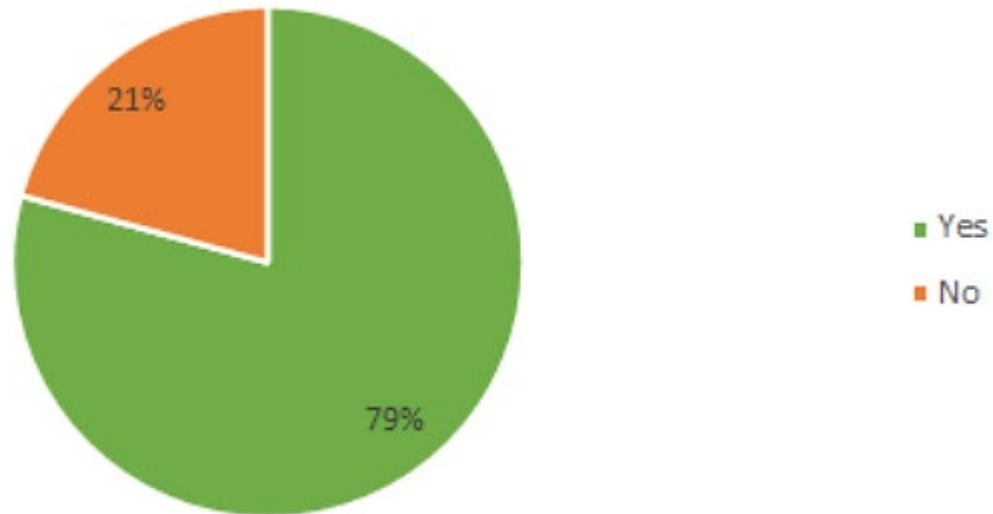
**868
Museen in
Deutschland
haben ihr
digitales
Angebot
präsentiert.**



Network of European
Museum Organisations

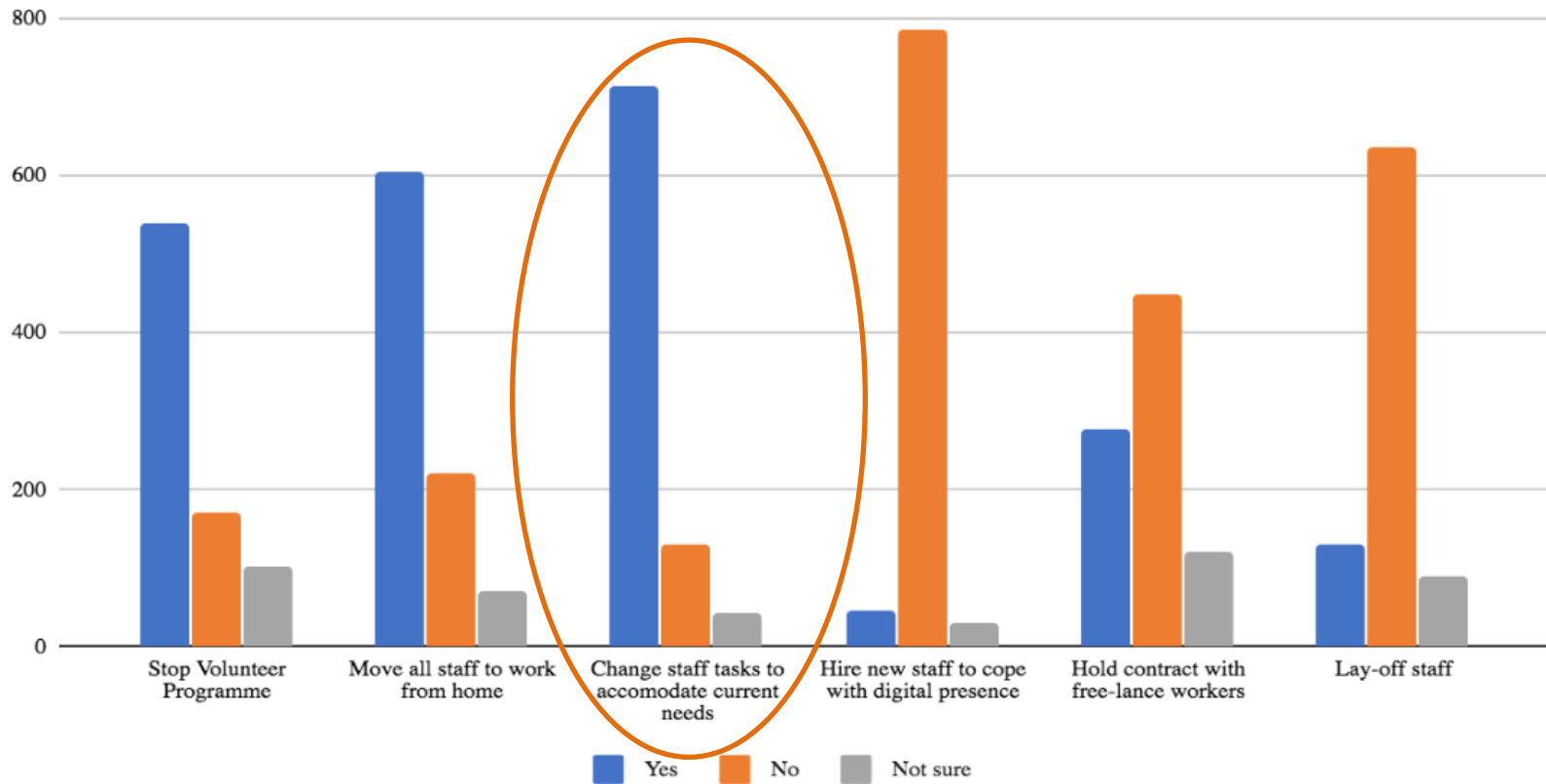
BUND
SWANSON
DEUTSCHER
MUSEUMS
BUND

Erhöhung der online-Aktivitäten (April 2020)



ne-mo.org/advocacy/our-advocacy-work/museums-during-covid-19.html

Anpassungen im Personalbereich



ne-mo.org/advocacy/our-advocacy-work/museums-during-covid-19.html

1.

**Die digitale
Museumslandschaft ist
agil, kreativ und reaktiv**

Aber...



Aber...

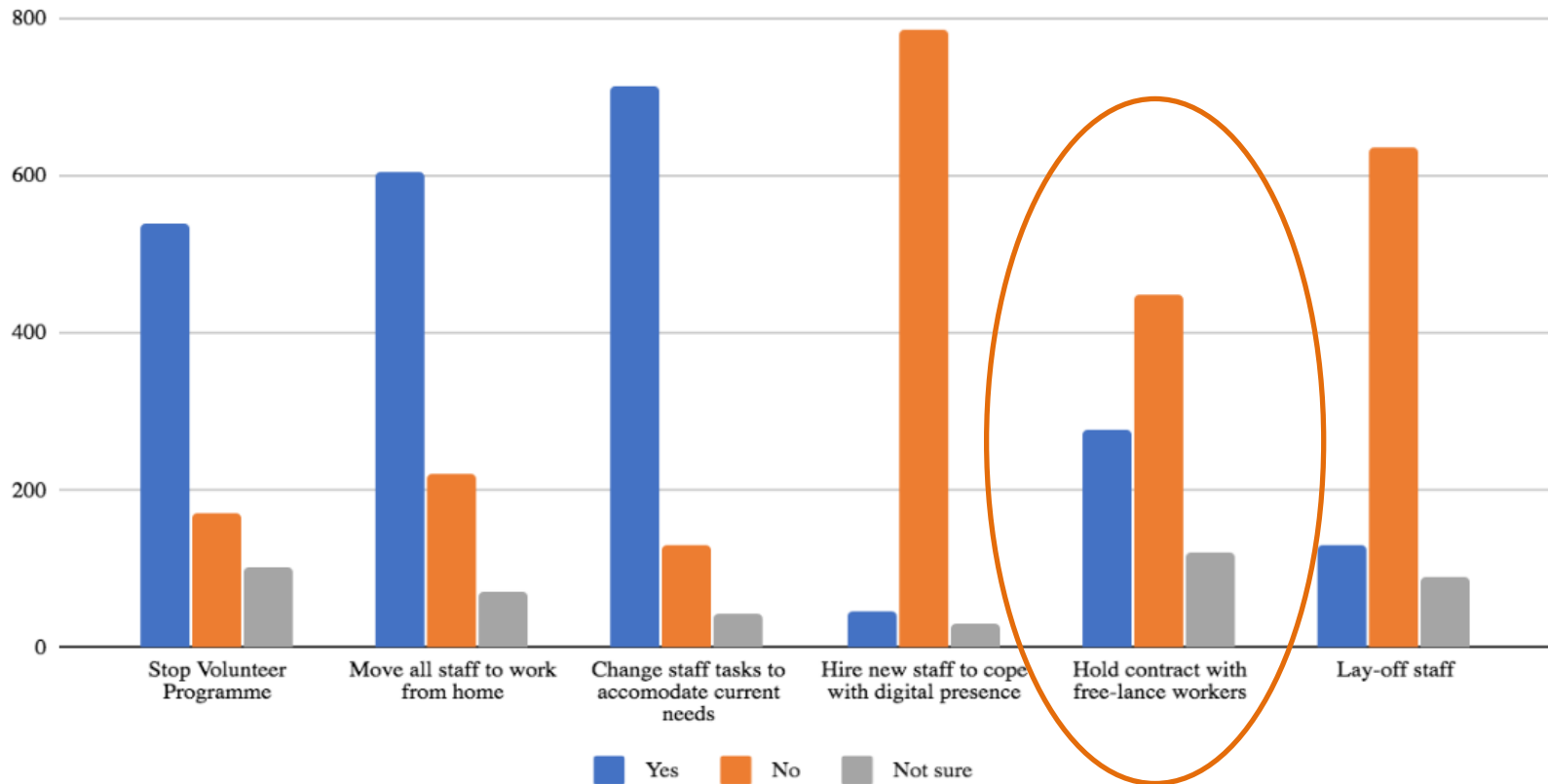
- **Was wissen wir vom online-Publikum?**
- **Wie zählt man online-Besuche?**
- **Was ist mit der online-Veröffentlichung urheberrechtlich geschützter Werke?**
- **Was ist mit digitaler Arbeit in der Verwaltung?**

2.

Bildungsarbeit verlangt sichere Arbeitsplätze

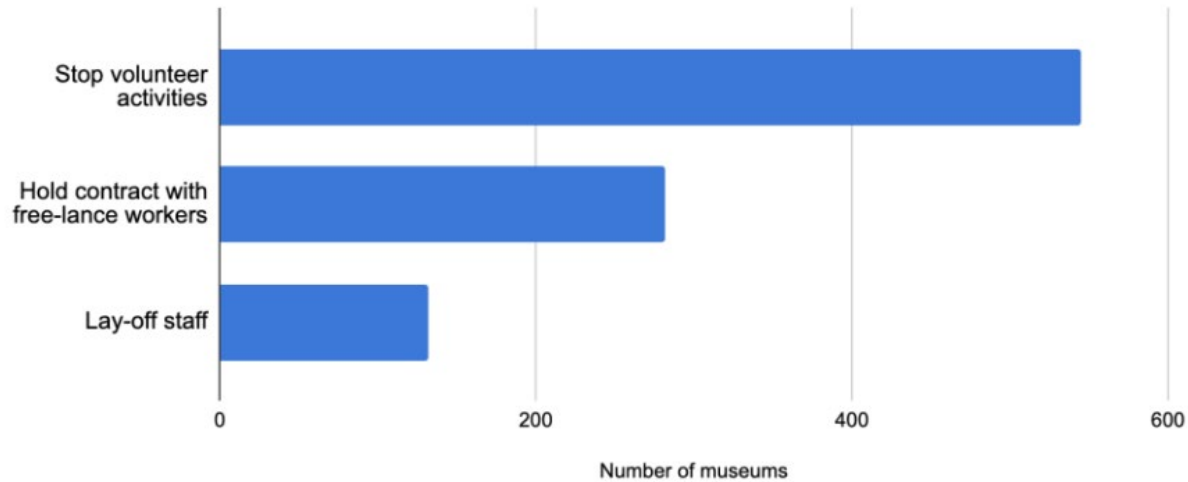


Anpassungen im Personalbereich



ne-mo.org/advocacy/our-advocacy-work/museums-during-covid-19.html

Anpassungen im Personalbereich



ne-mo.org/advocacy/our-advocacy-work/museums-during-covid-19.html

- **Eine Bildungseinrichtung braucht kontinuierliche Bildungsarbeit.**
- **Kontinuierliche Bildungsarbeit verlangt sichere Arbeitsplätze.**

Anerkennung

Arbeitsmodelle



3.

**Grundversorgung ist
auch Notversorgung**



Am Anfang der Krise

- **haben Museen einen Beitrag zur Eindämmung der Pandemie geleistet.**



Während der Krise

- wurde deutlich, welchen wichtigen Stellenwert Museen für unsere Gesellschaft einnehmen.



Jetzt

- **öffnen die Museen schrittweise, sorgfältig und verantwortungsvoll wieder.**



Nach der Krise

- **soll die kulturelle Grundversorgung dauerhaft ermöglicht werden.**



Idealerweise sollten die Museen während der nächsten Krise gar nicht mehr schließen.



David Vuillaume

**Deutscher Museumsbund e.V.
In der Halde 1
14195 Berlin**

museumsbund.de



 **@DavidVuillaume**



**BUND
MUSEUMS
DEUTSCHER
MUSEUMS
BUND**